

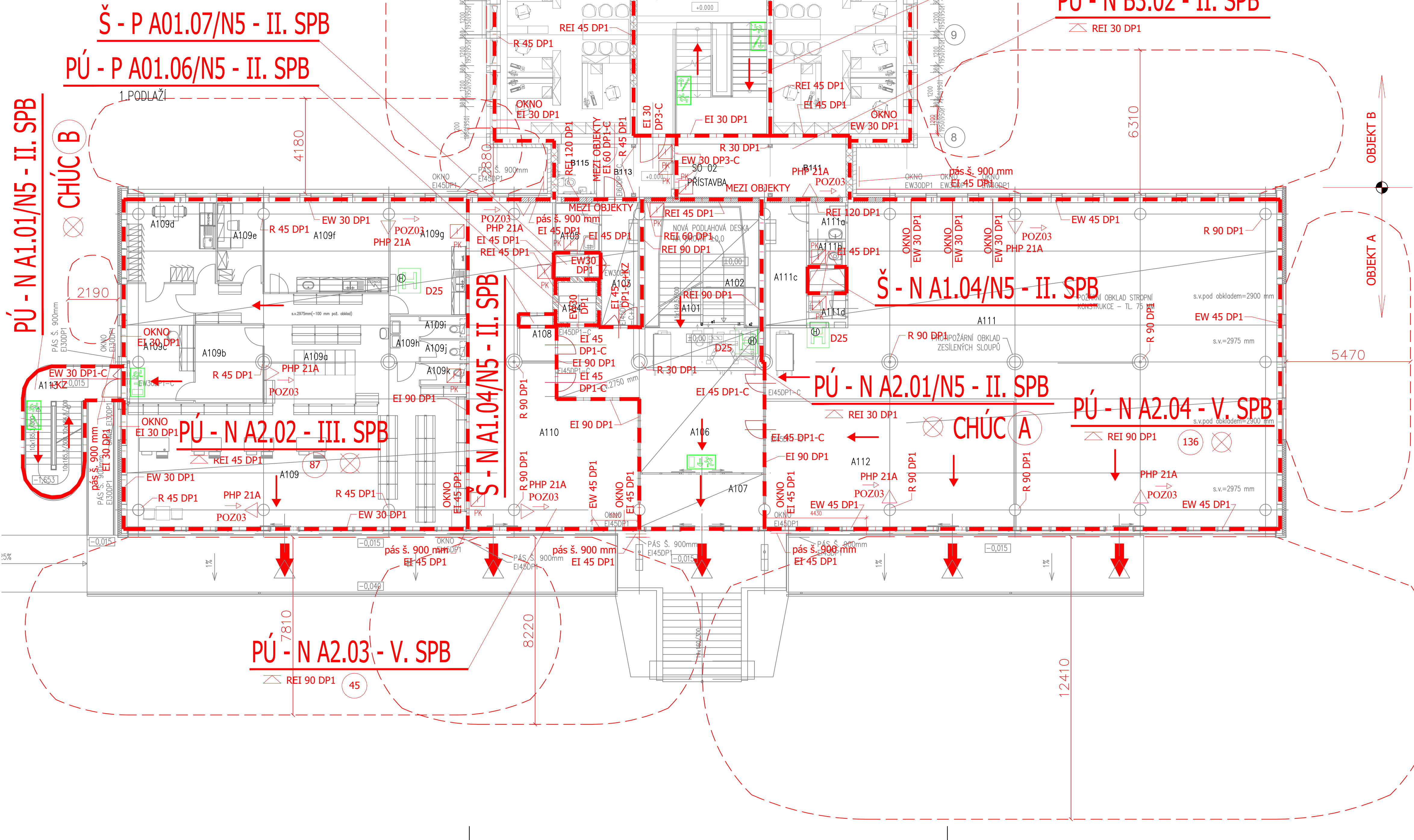
LEGENDA MÍSTNOSTÍ 1.PODLAŽÍ

ČÍSLO MÍSTNOSTI	ÚČEL MÍSTNOSTI	VNĚJŠÍ VLVY	PLOCHA m²
A101	SCHODIŠTĚ		19,00
A102	PODSCH. PROSTOR-NOVÁ PODLAHA		22,35
A103	CHODBA		8,37
A104	VÝTAH OSOBNÍ		2,89
A105	ÚKLIDOVÁ KOMORA		4,19
A106	VSTUPNÍ HALA		46,75
A107	ZADVĚŘÍ		13,14
A108	TECHNICKÁ MÍSTNOST		2,28
A109	RU1-OBCHODNÍ PROSTOR		63,53
A109a	RU1-SKLAD		54,82
A109b	RU1-VÝDEJ ZZ		10,00
A109c	RU1-PRŮJEM		15,67
A109d	RU1-DENNÍ MÍSTNOST, ŠATNA		13,74
A109e	RU1-KANCELÁŘ		6,92
A109f	RU1-PŘÍPRAVA LÉČIV		21,37
A109g	RU1-UMÝVARNA SKLA		16,55
A109h	RU1-PŘEDSÍŇ WC		2,65
A109i	RU1-WC		1,97
A109j	RU1-WC		1,97
A109k	RU1-ÚKLID		1,90
A110	RU4-OBCHODNÍ PROSTOR		70,82
A111	RU2-OBCHODNÍ PROSTOR		238,13
A111a	RU2-PŘEDSÍŇ WC		2,73
A111b	RU2- WC		1,78
A111c	RU2-SKLAD		9,12
A111d	RU2-ÚKLIDOVÁ KOMORA		1,70
A112	RU3-OBCHODNÍ PROSTOR		60,05
A113	SCHODIŠTĚ - VENKOVNÍ		15,78

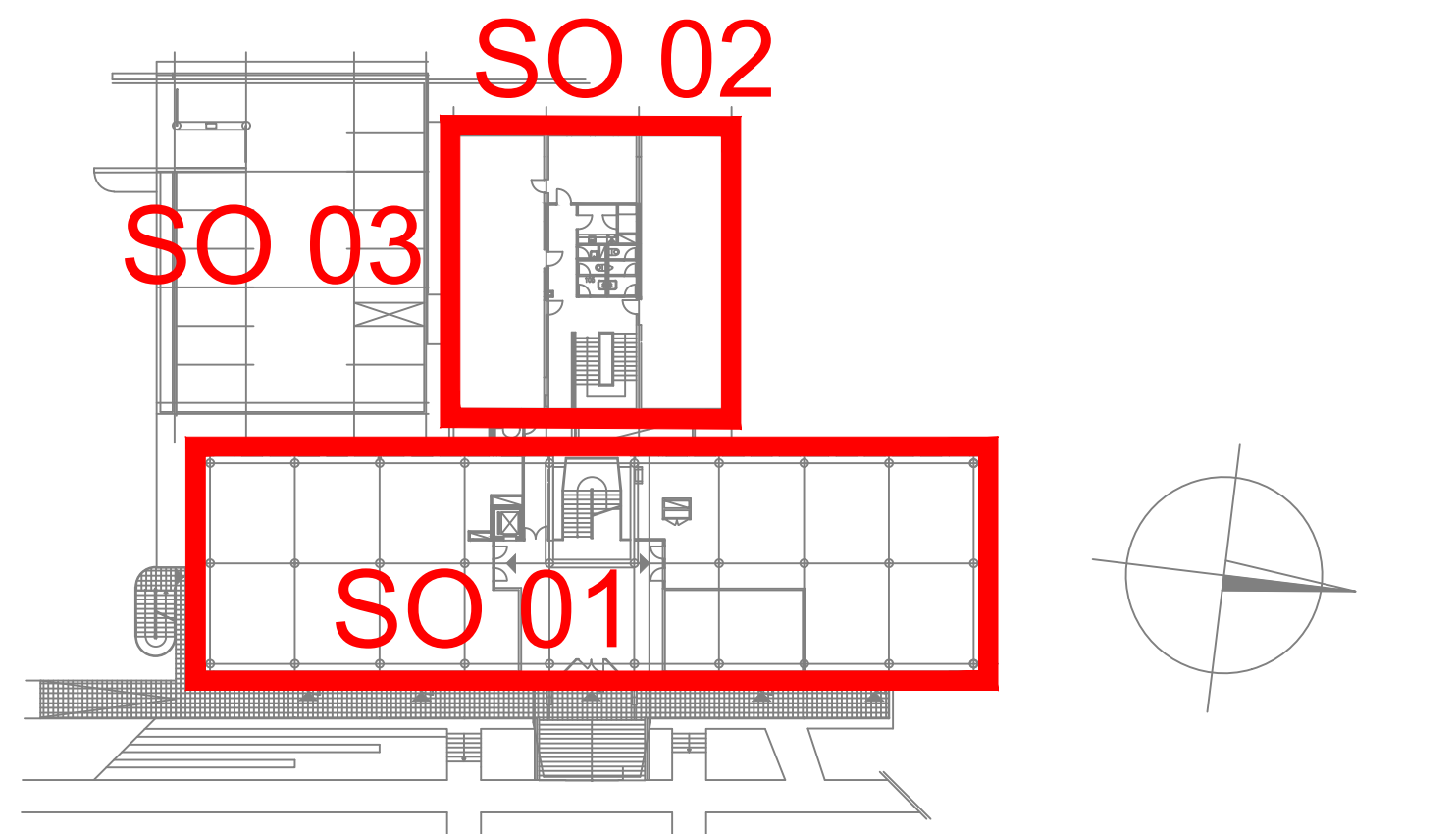
Číslo	Název	Plocha (m2)
B101	Chodba + schodiště	41.33
B102	Kancelář	100.89
B103	Kancelář	24.91
B104	Kancelář	101.13
B105	Chodba	10.44
B106	Čajovná kuchyňka	6.30
B107	Provozní sklad	3.02
B108a	WC muži - předsíň	2.12
B108b	WC muži	1.53
B108c	WC muži	1.49
B109a	WC ženy - předsíň	2.25
B109b	WC ženy	1.40
B110	Úklidová komora	1.17
B111	Technická místnost VZT	17.52
B113	Chodba	8.06
B115	WC imobilní	3.49
		327.06

OZNAČENÍ	POPIS
EW 15 DP3 S, C, PK, KZ	Požární odolnost dveří kouřotěsnost, samozavírač, paníkové kování, koordinátor zavírání
REI 15 DP1	Požární odolnost nosné konstrukce střechy
REI 15DP1	Požární odolnost stěn
⊗	Nouzové osvětlení
⊕	Nástěnný hydrant D 25, s tvarové stálou hadicí Ø19 mm, délky 30 m
⊕	Zařízení autonomní detekce a signalizace požáru
→	Směr úniku
→	Hlavní východ
—	Hranice požárních úseků
△ PHP	Přenosný hasicí přístroj
— 4,27 m	Hranice požární nebezpečného prostoru
⊙ OS	Odstupová vzdálenost od objektu vytvářející požárně nebezpečný prostor
⊙ OS	Počet osob
EPS	Elektrická požární signalizace
E	Evakuační výtah
⊕	Rozhlas s nuceným odposlechem
⊕	Požární klapka na VZT potrubí
⊕	Tlačítkový hlásič
⊕	CENTRAL STOP
⊕	TOTAL STOP
⊕	Ústředna EPS

OZNAČENÍ	GRAFICKÁ ZNAČKA	POPIS
POZ01	⊕	Hydrant + text
POZ03	⊕	Hasicí přístroj + text
POZ14	⊕	Únikový východ vpravo (fotolumin. značky)
POZ15	⊕	Únikový východ vlevo (fotolumin. značky)
POZ19	⊕	Únikové schodiště vpravo dolů (fotolumin. značky)
POZ21	⊕	Únikové schodiště vlevo dolů (fotolumin. značky)
POZ22	⊕	Nouzový východ (fotolumin. značky)
POZ37	⊕	Únikový východ - text (fotolumin. značky)
POZ20	⊕	Únikové schodiště vlevo nahoru (fotolumin. značky)
FLZ36	⊕	Evakuační výtah (fotolumin. značky)
FLZ41	⊕	Tento výtah neslouží k evakuaci osob (fotolumin. značky)



Revize	Datum	Popis změny	Vypracoval	Kontroloval
01				
02				



Objednatel OBEK SERVIS a.s. Panelová 289/6 190 15 Praha 9 - Satalice		JTSK, Bpv	
Koordinační stavby a profese		SO01 1.NP ±0,00=229,16 m n.m.	
Koordinační stavby a technologie			
Statik			
Hlavní projektant	Vedoucí projektant	Vypracoval	Kontroloval
Ing. Zbyněk Pospíšil	Ing. Zbyněk Pospíšil	Ing. Zbyněk Pospíšil	
Oprávněná osoba kooperanta:		číslo zakázky:	
Hlavní projektant	Vedoucí projektant	Vypracoval	Kontroloval
Ing. arch. Jiří Soukal			
stavba: "OKO" Zlín - Tř. T. Bati modernizace objektu č.p. 508 a č.p. 5682		s-projekt plus, a.s. projektová a inženýrská činnost Tř. T. Bati 508 tel: +420 577 594 111, fax: +420 577 212 056 www.s-projekt.cz atelier@s-projekt.cz	
objekt: SO 01, SO 02, SO 03		HIP	
profese: D1.3 - Požární bezpečnostní řešení		číslo zakázky	
obsah: PŮDORYS 1.NP		19-4180-135	
název dle souboru: SO01_D13_05_np01_0.dwg		stupeň dokumentace	
číslo výkresu: SO01		DSÚRSP	
D1.3		datum 1. vydání	
05		09/2019	
		měřítko	
		1:100	
		formát	
		8 A4	
		datum revize:	
		výtlak číslo:	
		0	
		číslo revize:	
		0	